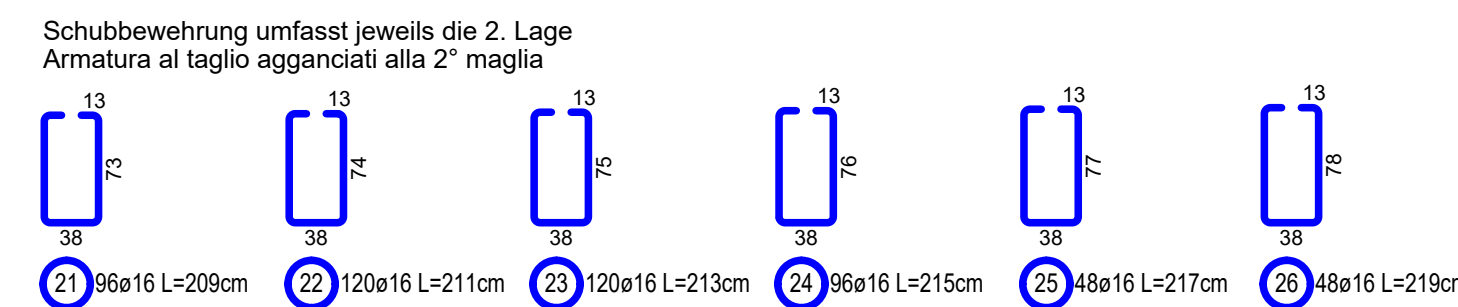
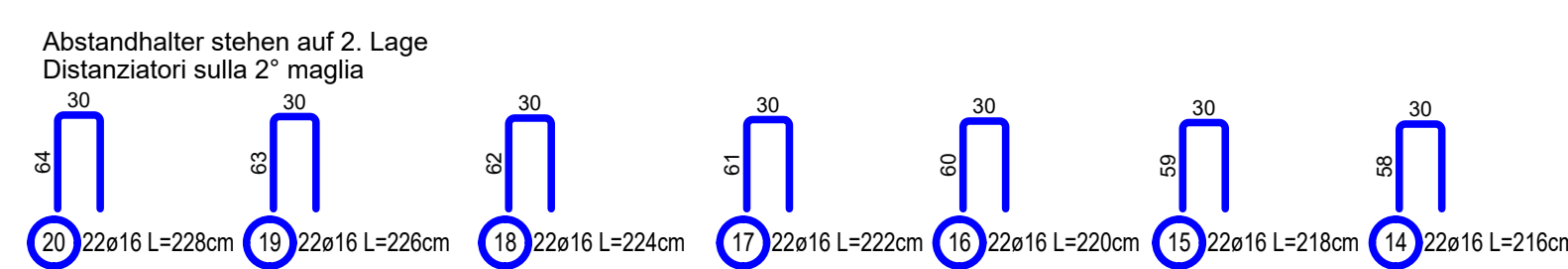
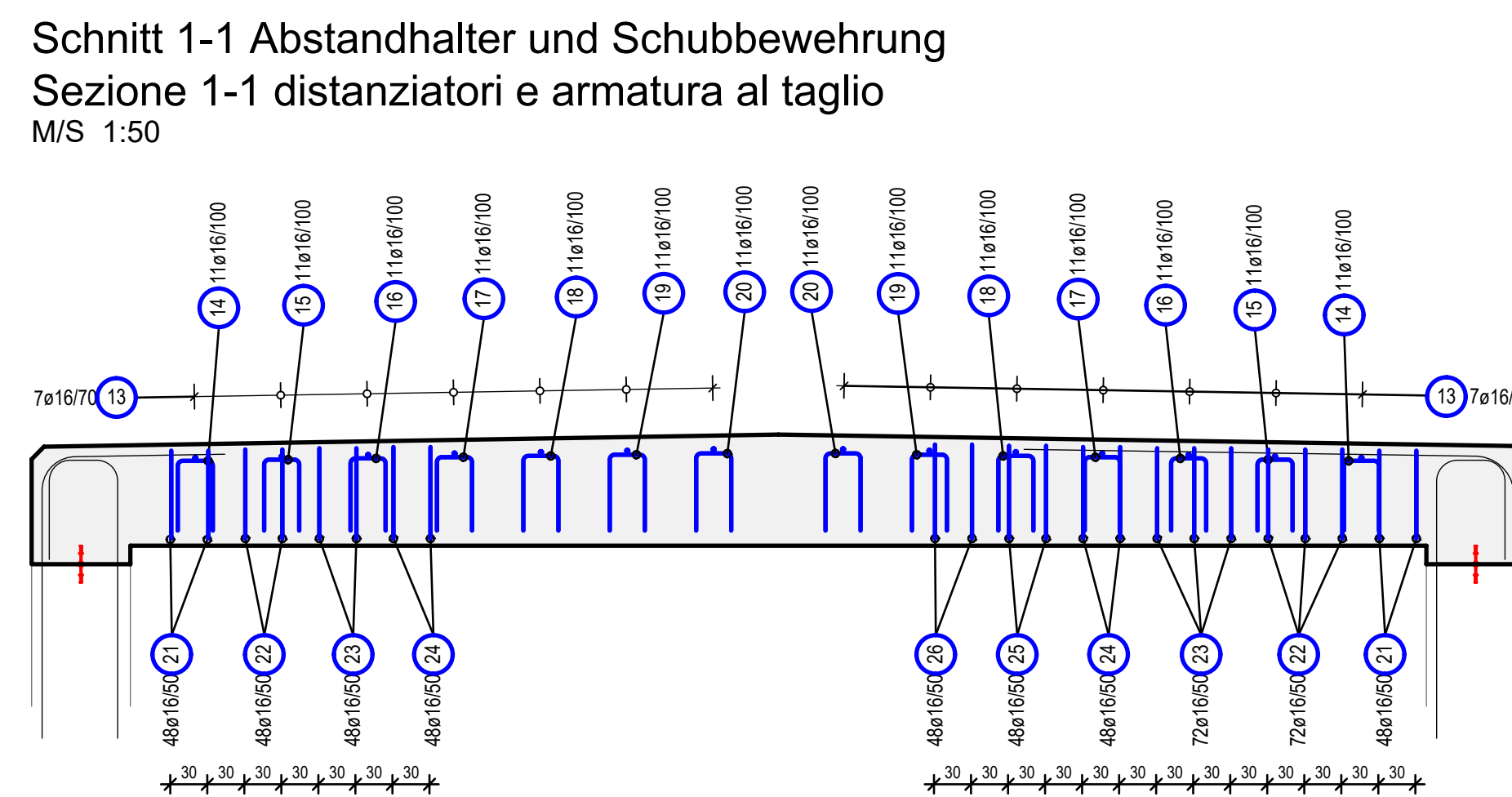
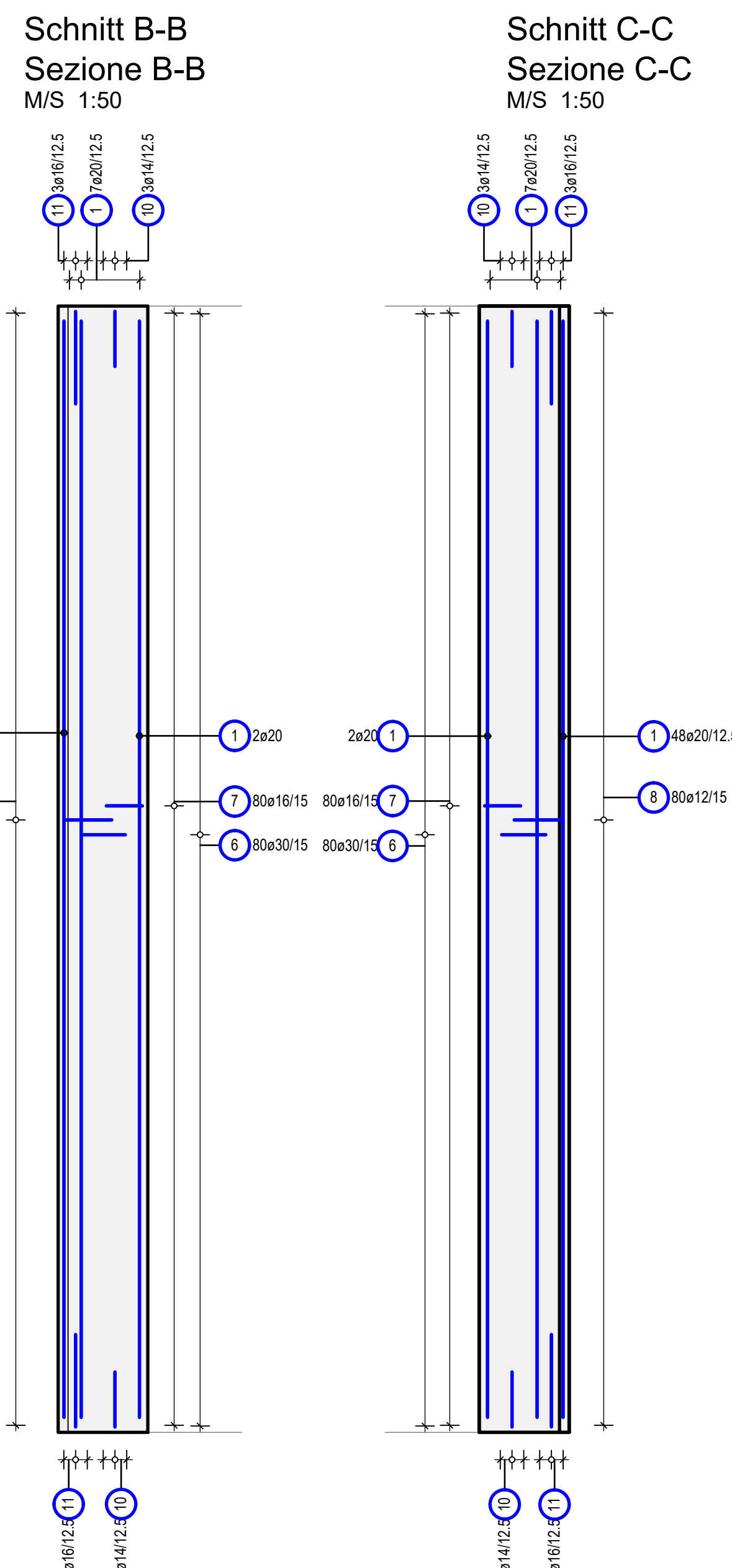
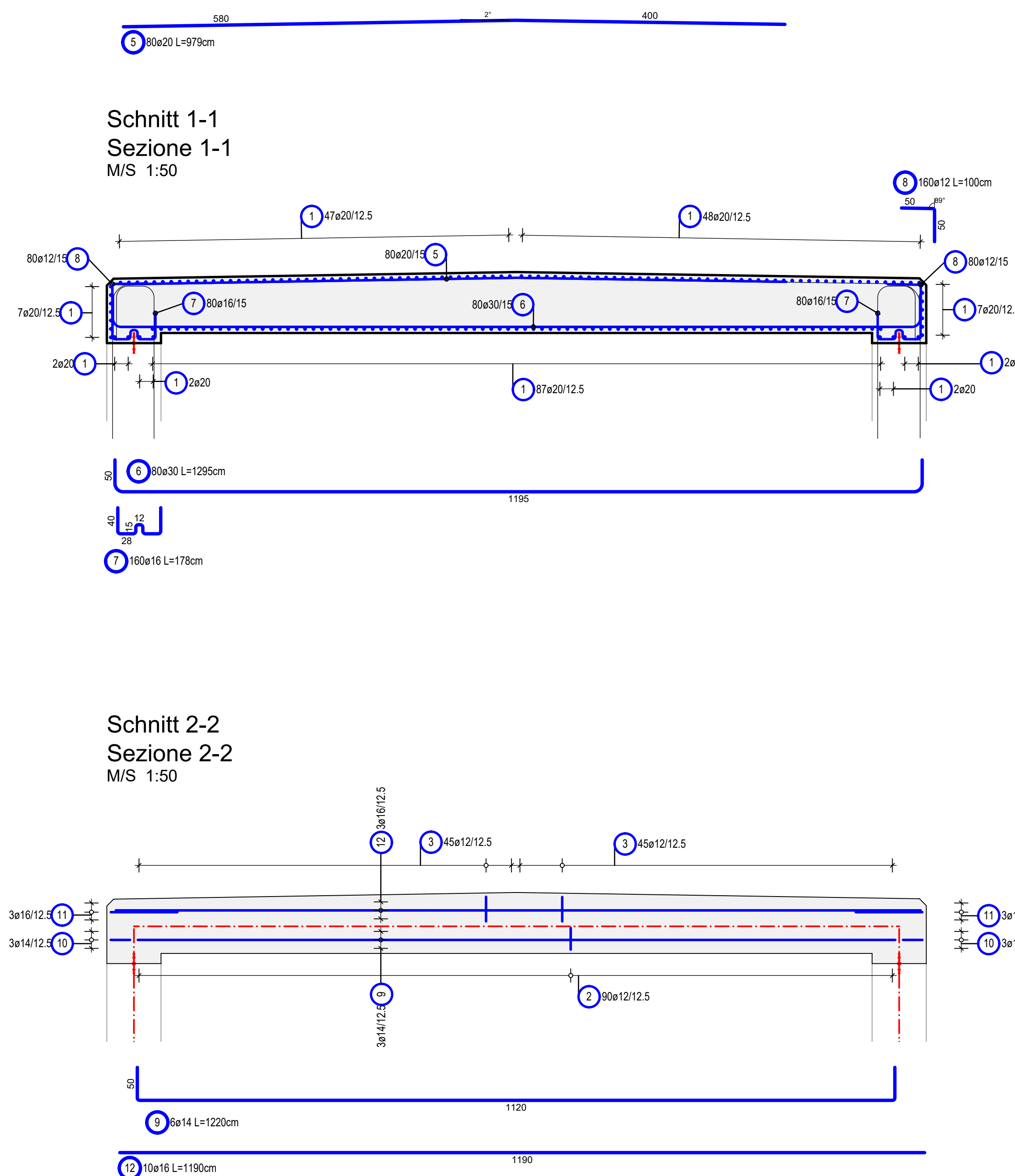


Stabliste / tabella dei ferri						
pos.	Stk	a	Einzel Länge [mm]	Gesamt Länge [m]	Masse [kg]	
1	204	20	11,70	2386,80	5895,40	
2	180	12	1,22	219,60	195,00	
3	180	12	xx	200,50	178,00	
4	16	16		256,00	532,27	
5	80	20	9,79	783,20	1934,50	
6	80	30	12,95	1036,00	5748,76	
7	160	16	1,78	284,80	449,58	
8	12	12	1,10	160,00	142,08	
9	6	14	12,20	73,20	88,97	
10	12	14	1,50	18,00	21,78	
11	12	16	2,00	24,00	37,92	
12	14	16	1,10	168,00	188,02	
13	14	16	11,70	163,80	256,80	
14	22	16	1,16	47,52	75,08	
15	22	16	2,18	47,96	75,78	
16	22	16	2,18	47,96	76,47	
17	22	16	2,22	48,84	77,17	
18	22	16	2,24	49,28	77,86	
19	22	16	2,26	49,72	78,56	
20	22	16	2,28	50,16	79,25	
21	96	16	2,08	200,64	317,01	
22	120	16	2,11	253,20	410,06	
23	120	16	2,13	255,60	403,85	
24	36	16	2,15	206,40	326,11	
25	48	16	2,15	266,40	464,57	
26	48	16	2,19	105,12	166,09	
Gesamtlänge / peso totale [kg]					17869,04	

Stahlliste gilt für 1 Block  
tabella dei ferri valido per 1 blocco



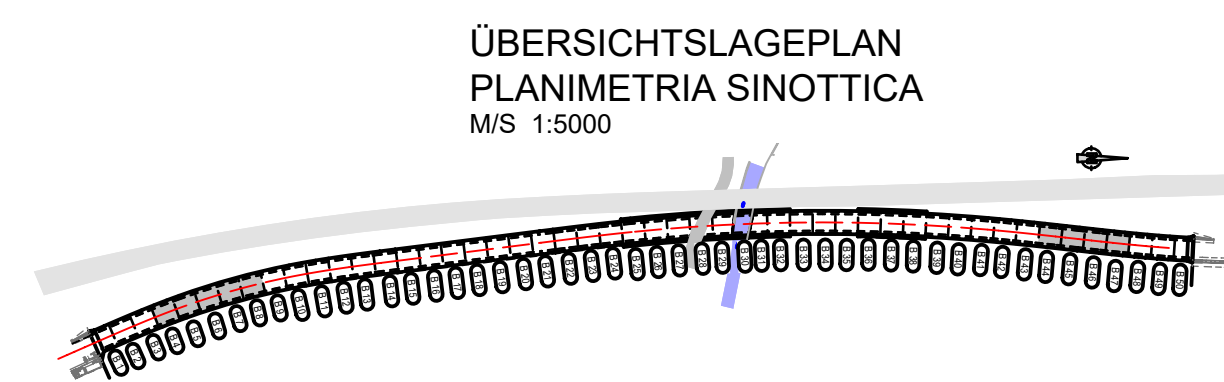
Technical drawing of a bent pipe with dimensions: 40, 90, 100, 180±12, and 3. The drawing shows a bent pipe with a 90-degree angle. The dimensions are: 40 (top horizontal segment), 90 (bottom horizontal segment), 100 (vertical segment), 180±12 (total length), and 3 (radius of the bend).

Forma	Avanzata	Länge v	Länge	Länge	Länge
Pos.	Q.3	Lunghezza	Extrados	Centrat	Lunghezza
		[m]	[m]		[m]
3.1	20	37	116	2320	
3.2	16	36	115	1840	
3.3	16	36	114	1824	
3.4	16	34	113	2205	
3.5	16	33	112	1762	
3.6	20	32	111	2220	
3.7	16	31	110	1780	
3.8	16	30	108	1744	
3.9	16	29	106	2160	
3.10	16	28	105	1712	
3.11	4	27	106	424	

Somma lunghezze v = Somma delle Lunghe = 250.660 m

Form Pos.	Anzahl	Quadrat	Länge in Längenzeile [cm]	Länge Einzelstab Längenzeile [cm]	Länge Gesamt Längenzeile [cm]
4.1	12	80	190	2190	
4.2	20	79	179	3580	
4.3	24	78	178	4272	
4.4	20	77	177	3540	
4.5	20	76	176	3520	
4.6	20	75	175	3500	
4.7	20	74	174	3480	
4.8	20	73	173	3460	
4.9	20	72	172	3440	
4.10	16	71	171	2736	

Summe Längenzeile / Summe der Längen = 336.800 m



BAUSTOFFE MATERIALI					
	BETONGÜTE/EXPOSITIONSKL. CALCESTRUZZO/CLASSE D'ESP.	KONSISTENZKL. LAVORABILITÀ	GRÖSSTKORN DIAM. MAX. AGGR.	STAHLGÜTE ACCIAIO	BETONDECKUNG COPRIFERRO
Decke, Soletta K3b	C30/37 XC3/XD1/AF2/XA1	S3	d <sub>g</sub> ≤ 32mm	B450C	5,0cm

ZUGEHÖRIGE ZEICHNUNG / DISEGNO DI RIFERIMENTO	NUMERONUMMER NUMERO DEL DISEGNO
Tunnel Vahm, Regenschränke Offene Bauweise, Typ KBz, Gabelta Varna section spo galena artilleito typ KBz	BV-S-311
Tunnel Vahm, Offene Bauweise Typ KBz, Stütztafel-Bewehrung, Gabelta Varna gabelta artilleito typ KBz, gabelta armatura	BV-S-334
Tunnel Vahm, Offene Bauweise Typ KBz, Wände Bewehrung, Gabelta Varna gabelta artilleito typ KBz, pareti armatura	BV-S-335

AUTONOME PROVINZ BOZEN - SÜDTIROL  
 PROVINCIA AUTONOMA DI BOLZANO



GEMEINDE VARN  
 COMUNE DI VARNA

Progetto/progetti:

UMFAHRUNG VAHRN  
BAUARBEITEN OHNE ANSCHLUSS BRIKEN NORD  
CIRCONVALLAZIONE VARNA  
OPERE CIVILI SENZA COLLEGAMENTO BRESSANONE NORD

AUSFÜHRUNGSPROJEKT - PROGETTO ESECUTIVO


AUTONOME PROVINZ BOZEN Ressort für Bauten Amt für Straßenbau Nord/Ost	PROVINCIA AUTONOMA DI BOLZANO Dipartimento ai lavori pubblici Ufficio tecnico strade nord/est
---	---

Dokumenttitel:	titolo del documento
<b>TUNNEL VAHRN</b>	<b>GALLERIA VARNA</b>
<b>OFFENE BAUWEISE TYP K3b</b>	<b>GALLERIA ARTIFICIALE TIPO K3b</b>
<b>DECKE B4 - B8, B44 - B47</b>	<b>SOLETTA B4 - B8, B44 - B47</b>
<b>BEWEHRUNG</b>	<b>ARMATURA</b>

	Maßstab/scale:	1:50

PLANUNGSGRUPPE	ILF-EUT	GRUPPO DI PROGETTAZIONE
c/o EUT Engineering GmbH Bismarckstr. 134, 20043 Hamburg	Tel. +39 0472 272400 E-mail: info@ilf-eut.com	c/o EUT Engineering srl Via Dante, 134, 20043 Bergamo

ORDINE DEGLI INGEGNERI  
DELLA PROV. DI BOLZANO

4-36